



Elinkeino-, liikenne- ja
ympäristökeskus

Metsien suojelu ja sen rahoitusmahdollisuudet

Yksikön päällikkö Eero Melantie, Pohjois-Pohjanmaan ELY-keskus

19.3.2024

Esityksen sisältö

- METSO
 - Taustaa
 - Kriteerit
 - Mitä saatu aikaan
 - Rahoitustilanne
 - Jatko
- Helmi
 - Tausta
 - SSTE, Kaavat
 - Rahoitustilanne



Päätökset vapaaehtoisesta suojelusta

- METSO:n kokeilukausi 2005 – 2008
- Valtioneuvoston METSO-päätös 27.3.2008
 - Pysyvän suojelun tavoite 96000 ha yksityismaita
- Valtioneuvoston METSO-päätös 5.6.2014
 - METSO:n jatko vuoteen 2025
- Valtion talousarviot 2020 ja 2023
 - Erillismäärärahat Pohjois-Suomen metsien suojeluun, jolla metsien suojelua METSO-kriteereillä on jatkettu pohjoisessa METSO-tavoitteen täytyttyä
- Valtioneuvoston päätös Helmi-elinympäristöohjelmasta 27.5.2021
 - Valmistellaan päätös METSO-ohjelman jatkosta

METSON alueelliset tavoitteet

- Ympäristöministeriö jakoi METSON tavoitepinta-alan alueille:
 - Uusimaa 8300 ha
 - Varsinais-Suomi 10900 ha
 - Häme 6200 ha
 - Pirkanmaa 7100 ha
 - Kaakkois-Suomi 6800 ha
 - Etelä-Savo 6500 ha
 - Pohjois-Savo 6600 ha
 - Pohjois-Karjala 8300 ha
 - Keski-Suomi 8100 ha
 - Etelä-Pohjanmaa 6000 ha
 - Pohjois-Pohjanmaa 8300 ha
 - Kainuu 2400 ha
 - Lappi 9200 ha



METSOn luontotyypit

- Lehdot
- Monimuotoisuudelle merkittävät kangasmetsät
 - Lehtomaiset ja tuoreet kankaat
 - Kuivahkot, kuivat ja karukkokankaat
 - Monimuotoisuudelle merkittävät suot
 - Vesistöjen lähimetsät
- Metsäluhdat ja tulvametsät
- Metsäiset kalliot, jyrkänteet ja louhikot
- Kalkkikallioiden ja ultraemäksisten maiden elinympäristöt
- Harjujen paahdeympäristöt
- Puustoiset perinnebiotoopit
- Maankohoamisrannikon monimuotoisuuskohteet



Metsätuhokohteet

- Myrsky-, metsäpalo- ja majava-alueet
 - Tuho tekee luontoarvot → METSOon
- Pohjois-Pohjanmaalla viime vuosina isoja metsätuhoja, joille kaikille on perustettu suojele- tai rauhoitusalueita
 - Paula-myrsky 22.6.2021
 - Muhoksen metsäpalo kesäkuu 2020
 - Kalajoen metsäpalo heinäkuu 2021
- Laki metsätuhojen torjunnasta 21 §
 - Mikäli näiltä rauhoitusalueilta (kuin myös luonnonsuojelualueet yleensäkin) leviää esim. hyönteistuoja naapurimetsiin, on valtio korvausvelvollinen



Kuva: Utin jääkäriyrykmentti

Helmi

- Helmi-elinympäristöohjelma 2021-2030
 - Soiden suojeleminen ja ennallistaminen
 - Suojelutavoite 60000 ha maanomistajien vapaaehtoisuuden pohjalta
 - Ensisijaisesti SSTE-kohteita ja kaavakohteita, joissa suoluonto keskeinen, suojelualueiden laajennukset
 - Näissä myös suometsiä
 - Tavoitteet METSO-ohjelman seuraavalle kaudelle 2026-2030
 - Hallitusohjelman linjaus
- Biodiversity-LIFE



Priondiversity-LIFE: Kumppanit ja kohdealueet



Parks & Wildlife
MH Forestry Ltd.



RUOKAVIRASTO
Livsmedelsverket • Finnish Food Authority



Centre for Economic Development,
Transport and the Environment



Ympäristöministeriö
Miljöministeriet
Ministry of the Environment



VALTIONEUVOSTON KANSLIA
STATSRÅDETS KANSLI



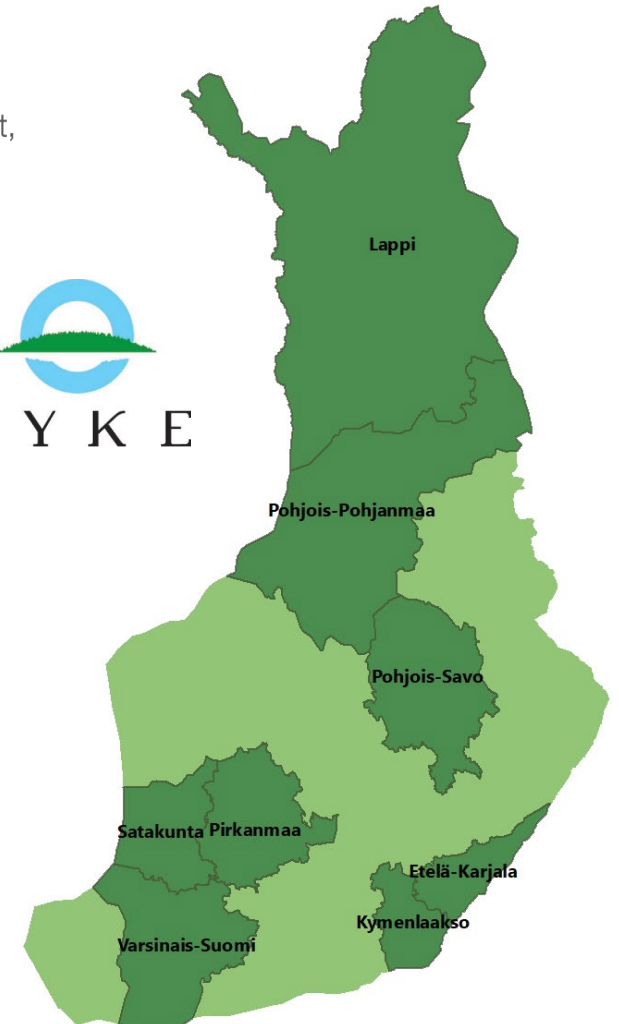
Maa- ja metsätalousministeriö #




Metsäkeskus
Forest Centre



VALTIOVARAINMINISTERIÖ #
FINANSMINISTERIET



"Associated partner" = ei saa EU:lta rahoitusta, mutta on hankkeessa mukana 

Metsien suojelun toteuttamiskeinot

- Kauppa
 - Alue ostetaan kiinteistökaupalla valtion omistukseen luonnonsuojelualueen perustamista varten tai liitettäväksi jo perustettuun suojelualueeseen
 - Valtionmaan ls-alueen perustaminen: Valtioneuvoston asetuksella yli 100 ha, Ympäristöministeriön asetuksella alle 100 ha
- Vaihto
 - Vaihto valtion omistamaan kiinteistöön
 - Käytettävissä olevia vaihtomaita rajallisesti; MHn maat ei tarjolla
- Yksityinen luonnonsuojelualue
 - ELY-keskuksen päätöksellä sen jälkeen kun korvauksesta ja rauhoitusmääräyksistä on sovittu
 - Merkintä kiinteistörekisteriin ja maastokartalle, pysyvä
- Määräaikainen rauhoitusalue (20 vuotta max)
 - YMn tuoreen linjauksen mukaan enää metsätuho- ja lajisuojelukohteilla
 - Sopimus ELYn ja maanomistajan kesken, merkintä kiinteistörekisteriin

Hinnoitteluperiaatteet

- Tavoitteena käypä hinta
 - → Metsätaloudellinen arvo, käytetään summa-arvomenetelmää
- Puutavaralajien hintoina käytetään Luken tilastoimia kahden vuoden keskihintoja
- Yksityisen suojelualueen osalta maapohja ei hinnoittelussa mukana
- Määräaikainen suojelukorvaus Suojelu-Motti-ohjelmistolla
- Tuloverolain mukaan kauppahinta ja suojelukorvaus verovapaata
 - Seurakunnat eivät ole tuloverolain alaisia

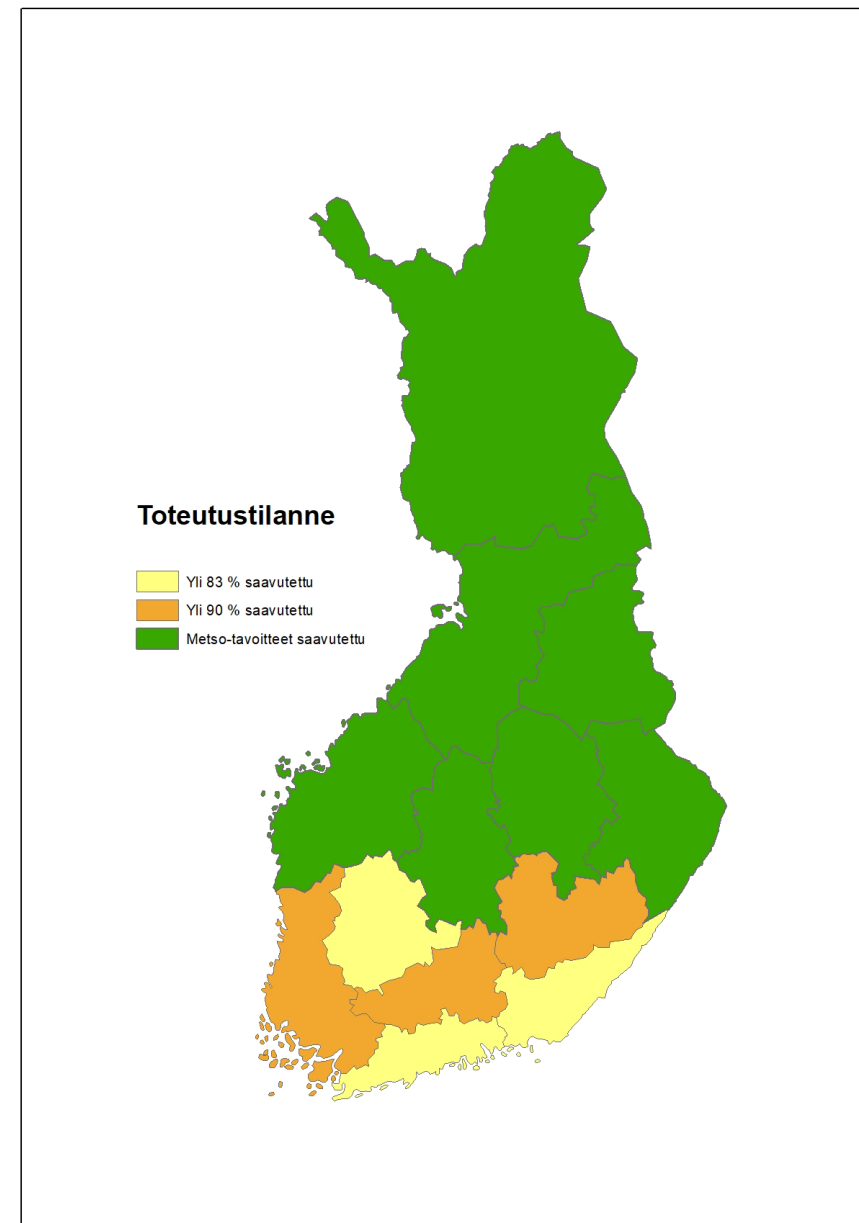
Esimerkki pysyvän suojelun vaihtoehtojen korvauksista (www.metsopolku.fi)

Viiden hehtaarin alue, Puuston bruttoarvo 51000 €

- Kauppa
 - Puusto 51000
 - Maapohja 2000
 - Korjaus – 20%
 - **Kauppahinta 44000**
- YSA
 - Puusto 51000
 - Korjaus – 20%
 - **Korvaus 40800**
- 20 v rauhoitus
 - **Korvaus 15000**

METSO:n saavutukset

- Metsoa toteutettu noin 93000 ha (97 %)
 - >>> loppukauden painopiste Etelä-Suomessa
- Pohjois-Suomen metsien suojeleu lisäksi noin 10000 ha
- Sopimuksia maanomistajien kanssa noin 7500 kpl
- Vuosina 2008 – 2021 seurakuntien metsiä METSOon noin 1700 ha.
 - Esim. Pohjois-Pohjanmaalla tämän tilaston jälkeen Kärsämäki, Tyrnävä ja Kalajoki
- YM myönsi aikoinaan rahoitusta METSO-inventointeihin seurakunnille ja kunnille
 - [Pinta-alayhteenveto+kuntien+ja+seurakuntien+METSO-inventointien+tuloksista.pdf \(metsonpolku.fi\)](#)



Metsien suojelun jatko

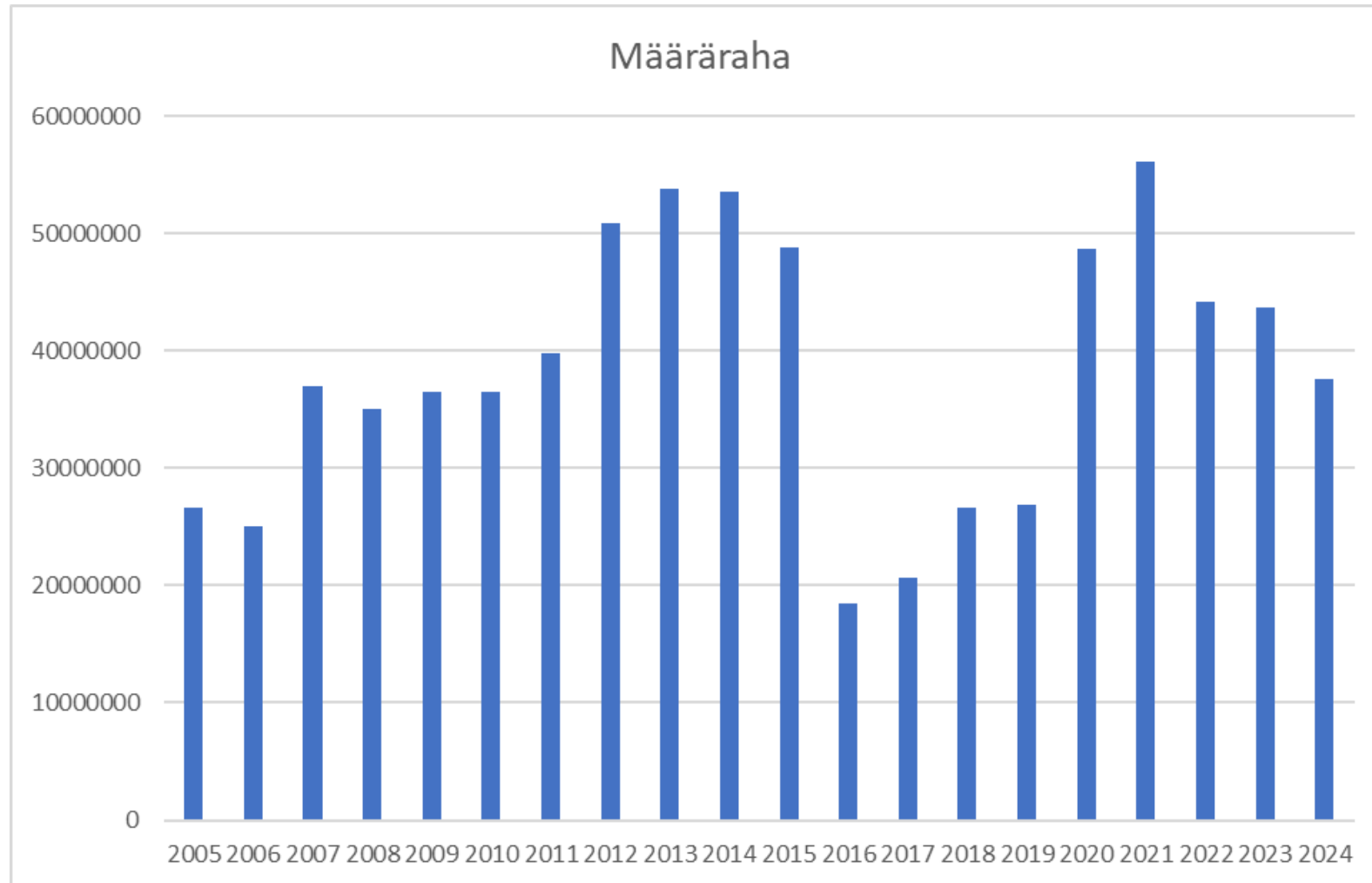
- Hallitusohjelman luku 7.5:
 - ”Hallitus jatkaa ja kehittää METSO-, Helmi- ja NOUSU-ohjelmia”
- >>> METSO:n jatkopäätöksen valmistelu käynnistetty YM:ssä
 - Päätös ehkä 2025, uusi METSO-kausi alkanee 2026
 - Helmi-päätöksessä 40000 hehtaarin pysyvän suojelun tavoite
 - EU-sitoumukset
 - Mm. Ennallistamisasetus
 - Vapaaehtoisuus korostuu entisestään
 - Valtion taloustilanne



Määrärahat; Valtion budjetti

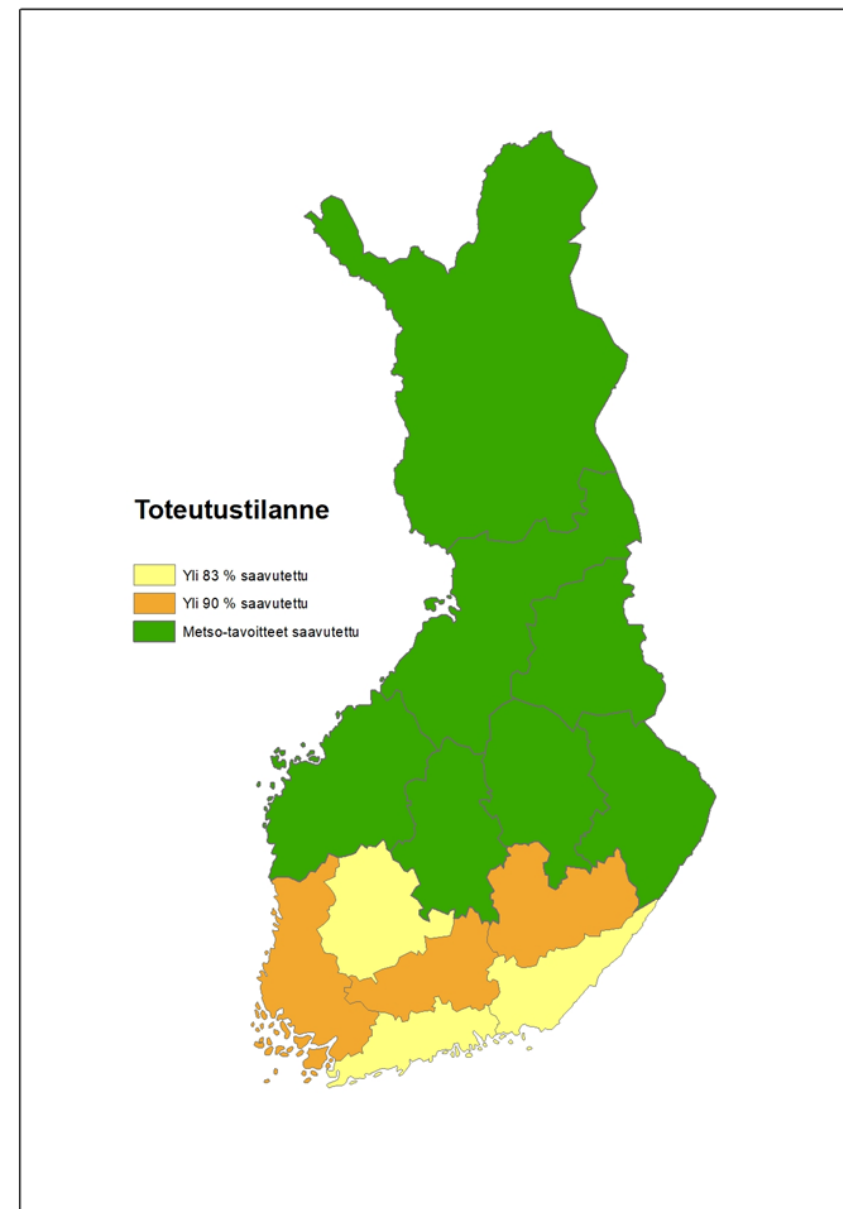
- Momentti 35.10.63 Luonnonsuojelualueiden hankinta- ja korvausmenot
 - Luonnonsuojelualueiden hankinta- ja korvaukset
 - Lakisääteinen ja vapaaehtoinen
 - Rauhoitettujen eläinten aiheuttamat vahingot
 - Avustukset kuntien virkistysalueiden hankintaan
 - Luonnonsuojelualueilta levinneiden metsätuhojen korvaukset
 - Vuoden 2024 budjetissa 37 630 000 euroa
 - Pääosa METSOon ja Helmiin, aiemmin meni Natura- ja suojeluohjelmakohteisiin
 - Vapaaehtoinen suojelu joustaa; esim. laajat hanhituhot viljelyksille muutama vuosi sitten

Määrärahat; Valtion budjetti



Rahoitus

- Tällä hetkellä metsien suojeluun hyvin rahoitusta Etelä-Suomessa, muualla tiukempaa
 - Valtioneuvoston päätöksen mukaiset tavoitteet pääosin saavutettu
 - Tarjouksia otetaan kuitenkin edelleen vastaan kaikkialla; hyvä kohde ohittaa huonomman
- Helmiä toteutetaan koko Suomessa
 - Rahoitusta hyvin

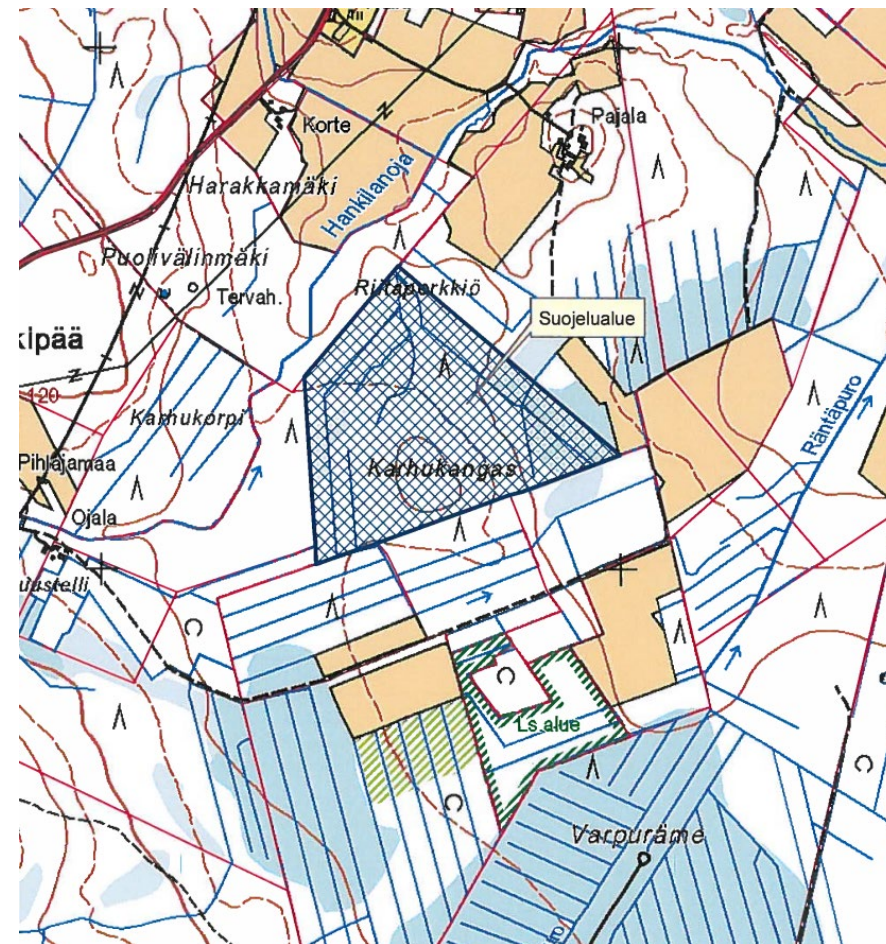


Lisätietoa METSOsta ja Helmistä

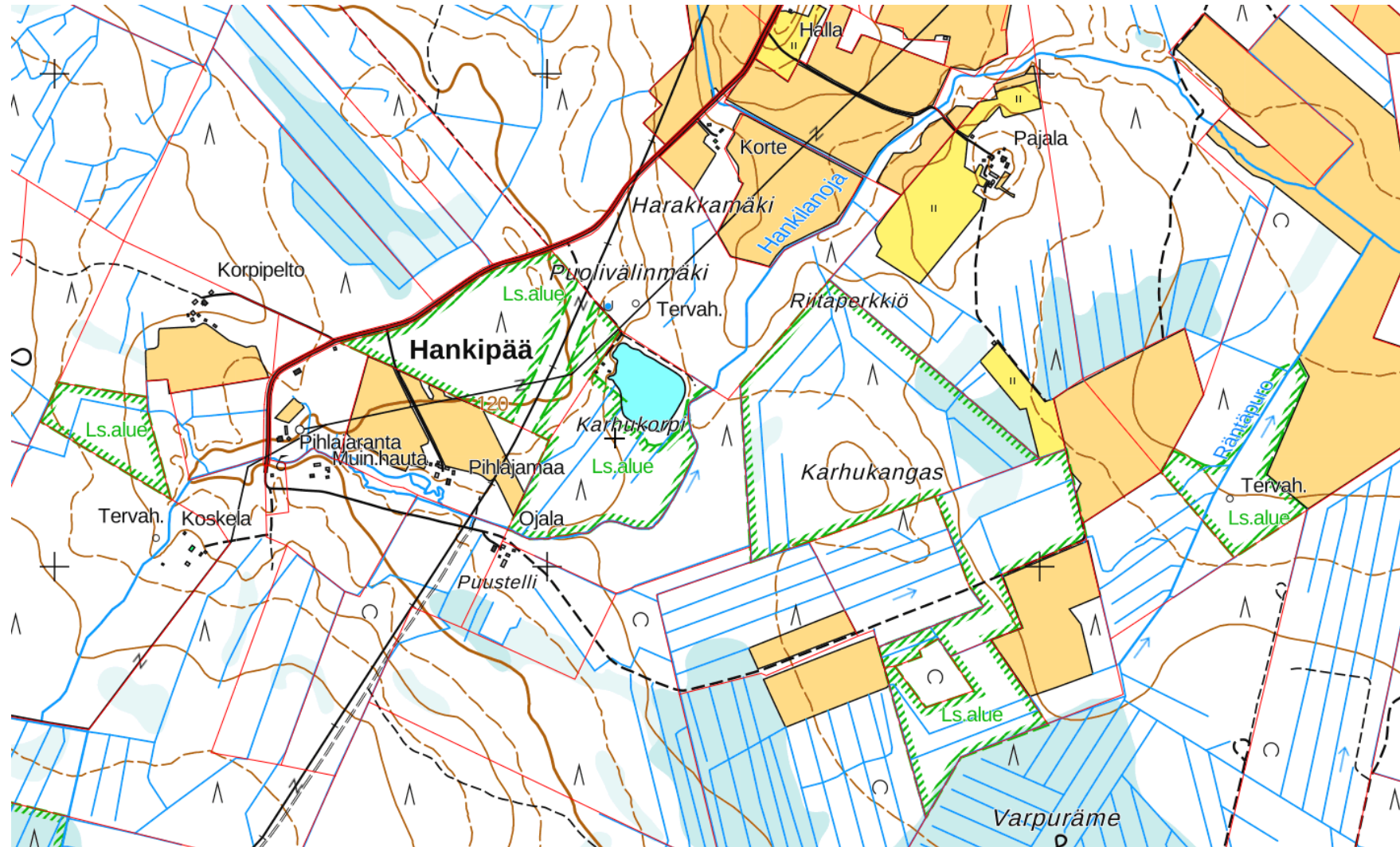
- www.metsonpolku.fi
- [Helmi-elinympäristöohjelma -
Ympäristöministeriö](#)

Esimerkkejä Pohjois-Pohjanmaan kohteista

- Käsämäen seurakunta
- Yksityinen luonnonsuojelualue
- Suojelualueen nimi: Karhukangas
- 18,65 ha
- Monimuotoinen vanhan metsän kohde, runsaasti lahoppuuta
- Rajautuu aiemmin perustettuun suojelualueeseen
- Lähialueelle muodostunut lähes 50 hehtaarin suojelualuekokonaisuus

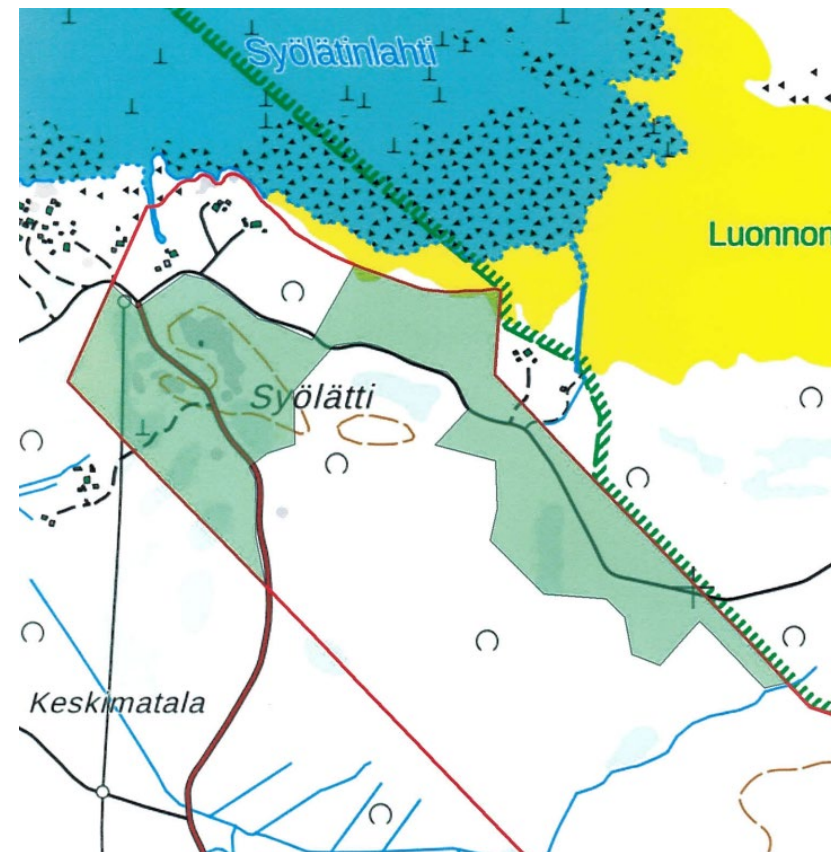


Esimerkkejä Pohjois-Pohjanmaan kohteista

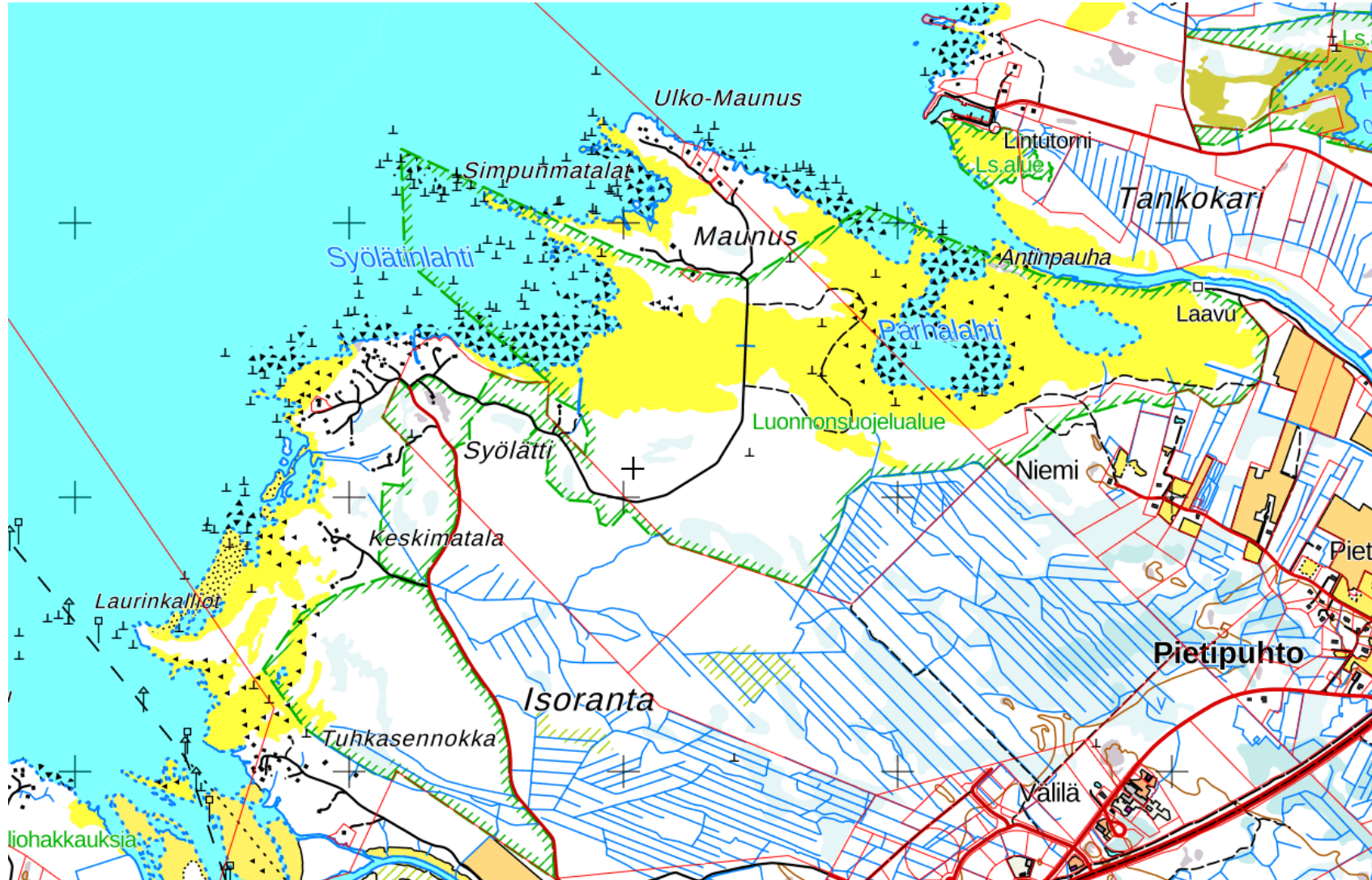


Esimerkkejä Pohjois-Pohjanmaan kohteista

- Pyhäjoen seurakunta
- Yksityinen luonnonsuojelualue
- Nimi: Syölätin luonnonsuojelualue
- Noin 17 hehtaaria
- Maankohoamisrannikon metsää
- Muodostaa yhdessä Natura-alueen ja vieressä olevan METSO-kohteen kanssa noin 350 hehtaarin kokonaisuuden

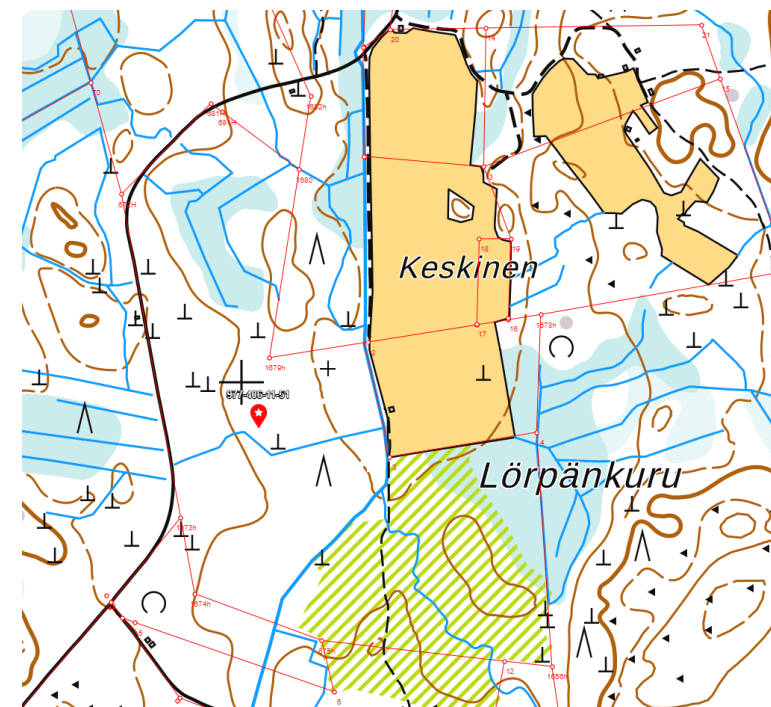
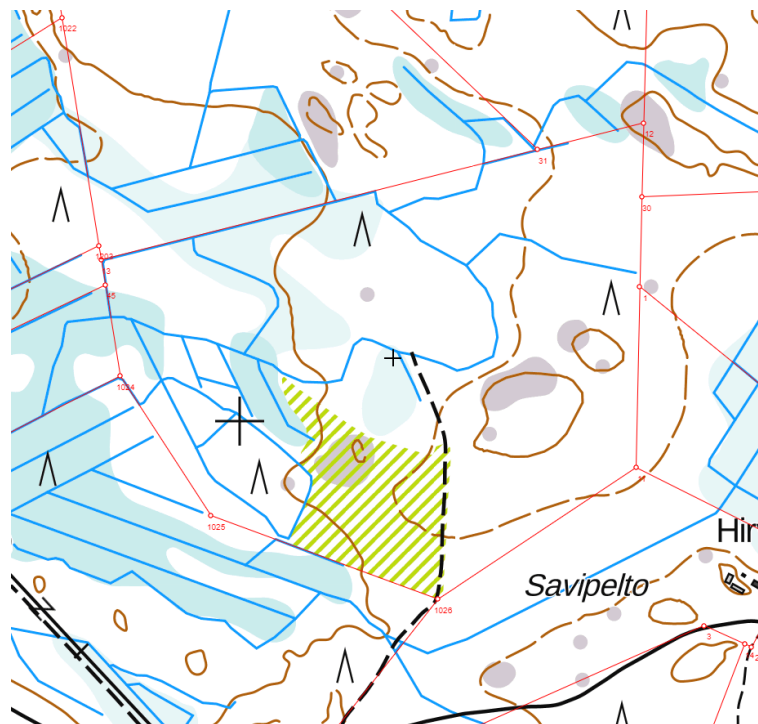


Esimerkkejä Pohjois-Pohjanmaan kohteista



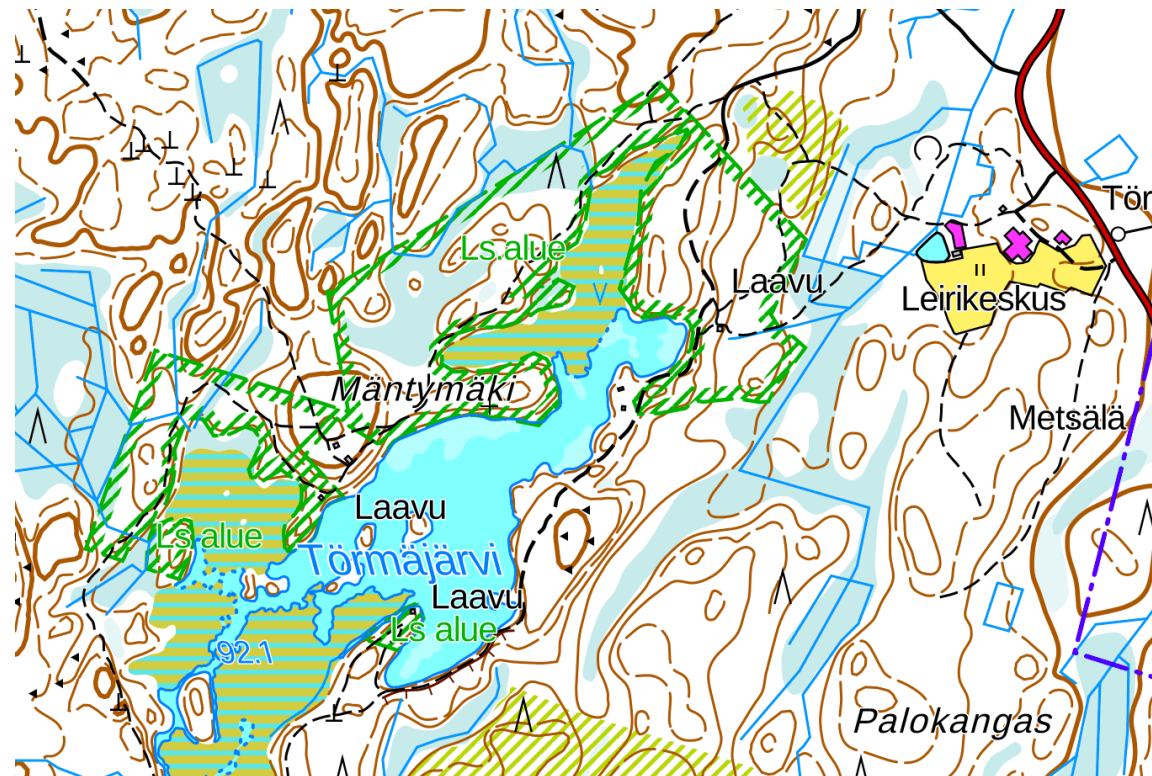
Esimerkkejä Pohjois-Pohjanmaan kohteista

- Ylivieskan seurakunta
- Maanvaihto
 - Seurakunta luovutti 42,4 ha (kolme palstaa)
 - Valtio luovutti 73,5 ha (kolme palstaa)
 - Seurakunta maksoi välirahaa 15400 euroa
- Lähti liikkeelle liito-oravahavainnosta
- Valtion Is-alueita ei ole vielä perustettu



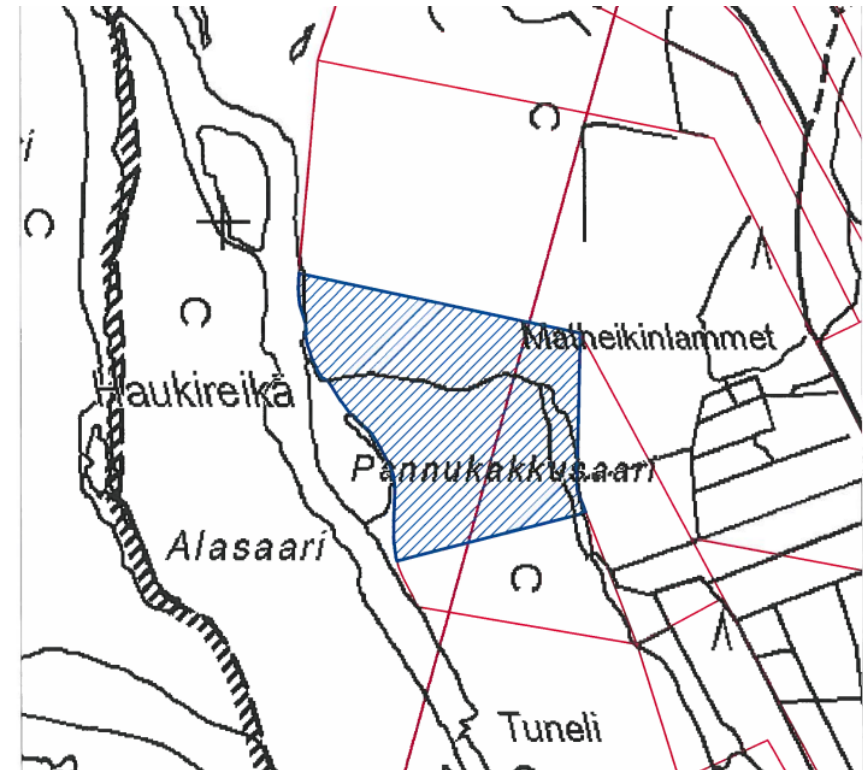
Esimerkkejä Pohjois-Pohjanmaan kohteista

- Ylivieskan seurakunta
- Yksityinen luonnonsuojelualue
- Nimi: Törmälän-Miestenmäen luonnonsuojelualue
- Noin 15,4 ha
- Runsaspuustoinen, monipuolisesti eri metsätyyppejä, tervaleppäkorpi
- Törmälän leirikeskuksen läheisyydessä



Esimerkkejä Pohjois-Pohjanmaan kohteista

- Raahen seurakunta
- Yksityinen luonnonsuojelualue
- Nimi: Pappilan luonnonsuojelualue
- Noin 6,9 ha
- Maankohoamisrannikon metsää Siikajoen suistossa



Aluehallintouudistus



- 1.1.2026 aloittavat
 - Valtakunnallinen Lupa- ja valvontavirasto
 - Yhdeksän elinvoimakeskusta
- Luonnonsuojelun edistämistehtävät elinvoimakeskuksiin
 - Mm. METSO ja Helmi
- Lait valmisteilla, keväällä lausuntokierrokselle ja syksyllä Eduskuntaan

Kiitos mielenkiinnosta

