

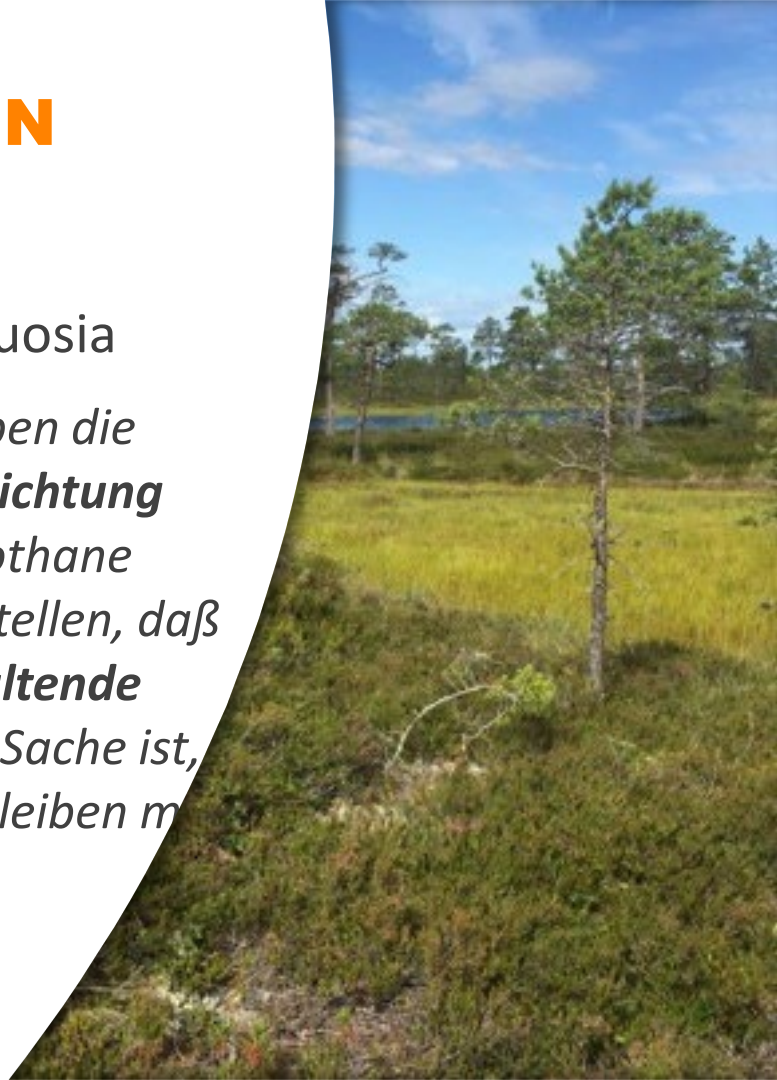


# **METSIIEN EKOLOGISESTI, TALOUDELLISESTI, KULTTUURISESTI JA SOSIAALISESTI KESTÄVÄ KÄYTTÖ**

tutkimusprofessori Annika Kangas  
Luonnonvarakeskus

# METSIEN KESTÄVÄN KÄYTÖN HISTORIA

- Kestävää käyttöä on pohdittu jo satoja vuosia
- 1713 Hans Carl von Carlowitz: *“Wird derhalben die grösste **Kunst, Wissenschaft, Fleiß und Einrichtung** hiesiger Lande darinnen beruhen, wir eine sothane **Conservation und Andbau des Holzes** anzustellen, daß **eine continuerliche, bestandige und nachhaltige Nutzung gebe**; weiln es eine unentbehrliche Sache ist, ohne welche das Land in seinem Esse nicht bleiben m*



# SATEENKAAREN PÄÄ

- Kokonaiskestävän metsien käytön määrittely ja siten myös mittaaminen on mahdotonta
- Kokonaiskestävyys on ideaali, jota kohti kannattaa pyrkiä, vaikka perille ei koskaan päästäkään

# YRITYKSIÄ ON OLEMASSA

- JYU Wisdom: Planetaarinen hyvinvointi on tila jossa organismit voivat realisoida niiden tyypillisen luonteen ja kapasiteetin
- Ben-Eli 2018: Kestävyys on dynaaminen tasapaino populaation ja sen ympäristön kantokyvyn vuorovaikutusprosessissa
- Walker ym. 2004: Kestävä yhteiskunta on resilientti, mukautuva ja muokattavissa oleva



# MIKSI KOKONAISKESTÄVYYTTÄ EI VOI MITATA?



- Kokonaiskestävyys muodostuu suomalaisten metsien käytölle asettamista toiveista ja tavoitteista
- Metsille asetetut tavoitteet elävät ajassa
- Metsille asetetut tavoitteet ovat keskenään ristiriitaisia
- Valinnat ristiriitaisten tavoitteiden välillä ovat subjektiivisia arvovalintoja
- 1. Mooses 2:15” Herra Jumala asetti ihmisen Eedenin puutarhaan viljelemään ja varjelemaan sitä”

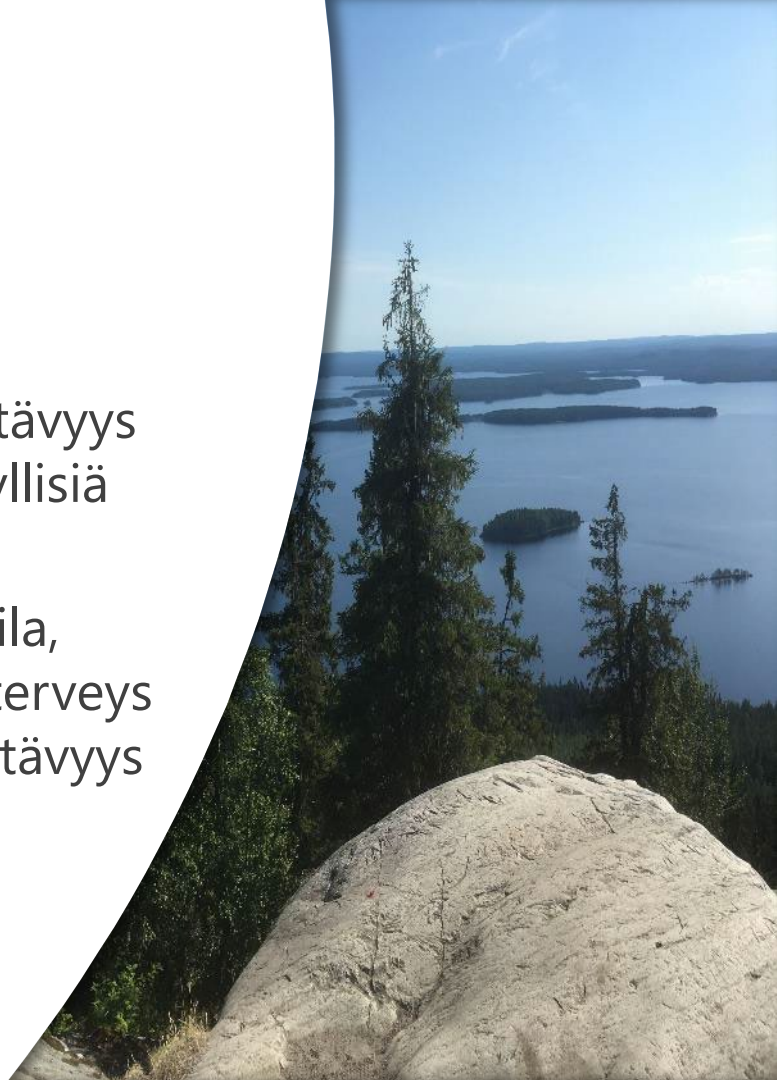
# MITÄ SITTEEN ETEEN?

- Meadowcroft 2000: Kestävä kehitys on prosessi, jossa tehdään jatkuvia parannuksia eikä mikään tietty tila tai käytäntö
- Salo ym. 2022: Pienet voitot edistävät kestävää muutosta
- Toisin sanoen: Pyritään pienin parannuksin eteenpäin niissä asioissa, joissa koetaan olevan parantamisen tarvetta



# MIKÄ ON TÄRKEÄÄ?

- THINK! Hankkeessa mietittiin yhdessä sidosryhmien kanssa sitä, mikä on tärkeää
- Ekologinen, sosiaalinen ja taloudellinen kestävyys katsottiin liian abstrakteiksi ollakseen hyödyllisiä käytännön työssä
- Sen sijaan tärkeiksi asioiksi valittiin: vesien tila, luonnon tila, ilmaston tila, talous, ihmisten terveys ja hyvinvointi sekä metsien käytön hyväksyttävyys



# VESISTÖJEN TILA

- Ojien määrän kehitys
- Ojasyvyyden kehitys
- Katkojen määrä ja laatu
- Suojakaistojen määrä ja laatu





# LUONNON TILA

- Rantametsien käsittely
- Puuston ikärakenne
  - Vanhat metsät / vanhat puut / säästöpuut
- Suojelualueen määrä
- Ojitetun alueen määrä
- Lehtipuun määrä
- Lahopuun määrä
- Uhanalaisten määrä



# ILMASTON TILA

- Puuston hiilivaraston muutos (nielu)
- Kivennäismaiden hiilivaraston muutos
- Turvemaiden hiilivaraston muutos
- CH<sub>4</sub> ja N<sub>2</sub>O päästöt



# TALOUS

- Puuntuotannon pinta-alan kehitys
- Puuston kasvu
- Puuston tilavuuden kehitys
- Puuston terveys ja tuhonkestävyys
- Metsätalouden tehokkuus (hoito-ohjeiden noudattaminen)
- Metsäteollisuuden liikevaihto ja jalostusaste eivät kuvaa metsien käytön vaan teollisuuden kestävyyttä
- Työllisyyskehitys kuvaa teknologian kehitystä



# HYVINVOINTI JA TERVEYS

- Metsästysmahdollisuus (=maiden vuokraus seuroille)
- Mahdollisuus kelkkailuun (= maksut)
- Polkujen, reittien ja merkintöjen suojaaminen hakkuissa
- Tervahautojen ja muinaismuistojen suojaaminen
- Harrastusmahdollisuudet (=vaellus, marjanpoiminta, sienestys, valokuvaus)
- Maisema-arvojen kehitys



# HYVÄKSYTTÄVYYS

- Kenellä on mahdollisuus vaikuttaa
- Ketkä istuvat toimikunnissa ja komiteoissa
- Miten läpinäkyvästi päättäjät valitaan ja päätökset perusteellaan
- Metsänomistajan omaisuuden suoja
- Kokemus:
  - Asiat menevät parempaan päin metsien käsittelyssä
  - Regulaatio menee parempaan suuntaan



# JOHTOPÄÄTÖKSET



- On hyvin epätodennäköistä, että kaikki suomalaiset (seurakuntalaiset) olisivat koskaan yhtä mieltä metsien käytön kestävyydestä
- Aina on parannettavaa
- Parannustarve riippuu ajan hengestä
- Kannattaa siis keskittyä kestävyyteen prosessina, jossa parannetaan pienin askelin aina siellä, missä suomalaisten (seurakuntalaisten) mielestä on kulloinkin eniten kohennettavaa



**Kiitos**  
**Thank you**



FOREST-HUMAN-MACHINE INTERPLAY

**üNITE**

The logo for 'üNITE' is rendered in a dark blue, bold, sans-serif font. The letter 'ü' is stylized with a green square above each dot and a green circle at the bottom. The letter 'N' is partially overlaid by a large green circle. The letter 'E' is stylized as a circuit board trace, with four green circles of varying sizes connected to it, representing nodes or components. The overall design is clean and modern, with a focus on the intersection of nature and technology.